

## *Salami*

*aromaschutzverpackt, Rohwurst / packed in a flavour protected atmosphere, raw sausage*



Artikel-Nr. Product Number	Stückgewicht / kg Single weight	Verpackungseinheit in Stück Packaging unit	
		pro Karton / per carton	pro E2 Behälter / per E2
50	2,5	3	8
		Kaliber / Calibre	Fettgehalt / Fat content in %
		90	30

## *Cervelatwurst*

*aromaschutzverpackt, Rohwurst / packed in a flavour protected atmosphere, raw sausage*



Artikel-Nr. Product Number	Stückgewicht / kg Single weight	Verpackungseinheit in Stück Packaging unit	
		pro Karton / per carton	pro E2 Behälter / per E2
10	3	3	5
		Kaliber / Calibre	Fettgehalt / Fat content in %
		105	30

## *Schinkenplockwurst*

*aromaschutzverpackt, Rohwurst / packed in a flavour protected atmosphere, raw sausage*



Artikel-Nr. Product Number	Stückgewicht / kg Single weight	Verpackungseinheit in Stück Packaging unit	
		pro Karton / per carton	pro E2 Behälter / per E2
20	3	3	5
		Kaliber / Calibre	Fettgehalt / Fat content in %
		105	30

*Bedienungsware  
Over the counter products*

*Exquisit*

## Katenrauchwurst

aromaschutzverpackt, Rohwurst / packed in a flavour protected atmosphere, raw sausage



Artikel-Nr. Product Number	Stückgewicht / kg Single weight	Verpackungseinheit in Stück Packaging unit	
		pro Karton / per carton	pro E2 Behälter / per E2
60	4	3	3
		Kaliber / Calibre	Fettgehalt / Fat content in %
		110	30

## Pfeffer-Salami

celloverpackt, Rohwurst / cello-packed, raw sausage



Artikel-Nr. Product Number	Stückgewicht / kg Single weight	Verpackungseinheit in Stück Packaging unit	
		pro Karton / per carton	pro E2 Behälter / per E2
30	2	3	8
		Kaliber / Calibre	Fettgehalt / Fat content in %
		85	30

## Salami in der Butte

vacuumverpackt, Rohwurst / vacuum-packed, raw sausage



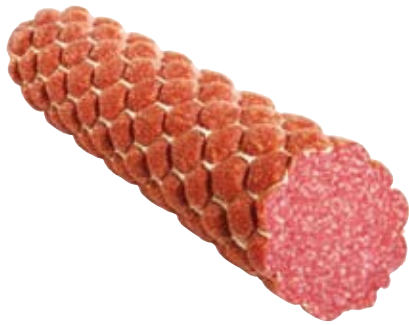
Artikel-Nr. Product Number	Stückgewicht / kg Single weight	Verpackungseinheit in Stück Packaging unit	
		pro Karton / per carton	pro E2 Behälter / per E2
40	3,4	3	5
		Kaliber / Calibre	Fettgehalt / Fat content in %
		110	30

*Bedienungsware*  
Over the counter products

Exquisit

## Salami nach Südländer Art

aromaschutzverpackt, Rohwurst / packed in a flavour protected atmosphere, raw sausage



Artikel-Nr.	Stückgewicht / kg	Verpackungseinheit in Stück	
Product Number	Single weight	Packaging unit	
		pro Karton / per carton	pro E2 Behälter / per E2
161	1,8	3	8
		Kaliber / Calibre	Fettgehalt / Fat content in %
		85	30

## Bärsala mit Bärlauchhülle

celloverpackt, Rohwurst / cello-packed, raw sausage



Artikel-Nr.	Stückgewicht / kg	Verpackungseinheit in Stück	
Product Number	Single weight	Packaging unit	
		pro Karton / per carton	pro E2 Behälter / per E2
282	2	3	7
		Kaliber / Calibre	Fettgehalt / Fat content in %
		85	30

## Kräutersalami mit Kräuterhülle

celloverpackt, Rohwurst / cello-packed, raw sausage



Artikel-Nr.	Stückgewicht / kg	Verpackungseinheit in Stück	
Product Number	Single weight	Packaging unit	
		pro Karton / per carton	pro E2 Behälter / per E2
630	2	3	7
		Kaliber / Calibre	Fettgehalt / Fat content in %
		85	30

*Bedienungsware*  
Over the counter products

Exquisit

## Parmasella mit Käsehülle



celloverpackt, Rohwurst / cello-packed, raw sausage

Artikel-Nr. Product Number	Stückgewicht / kg Single weight	Verpackungseinheit in Stück Packaging unit	
		pro Karton / per carton	pro E2 Behälter / per E2
280	2	3	7
		Kaliber / Calibre	Fettgehalt / Fat content in %
		85	30

## Mister Pepper mit grüner Pfefferrinde



celloverpackt, Rohwurst / cello-packed, raw sausage

Artikel-Nr. Product Number	Stückgewicht / kg Single weight	Verpackungseinheit in Stück Packaging unit	
		pro Karton / per carton	pro E2 Behälter / per E2
283	2,3	3	7
		Kaliber / Calibre	Fettgehalt / Fat content in %
		85	30

## Zwiebella mit Zwiebelhülle



celloverpackt, Rohwurst / cello-packed, raw sausage

Artikel-Nr. Product Number	Stückgewicht / kg Single weight	Verpackungseinheit in Stück Packaging unit	
		pro Karton / per carton	pro E2 Behälter / per E2
275	2	3	7
		Kaliber / Calibre	Fettgehalt / Fat content in %
		85	30

*Bedienungsware*  
*Over the counter products*

Exquisit

## Paprisella mit Paprikahülle



celloverpackt, Rohwurst / cello-packed, raw sausage

Artikel-Nr. Product Number	Stückgewicht / kg Single weight	Verpackungseinheit in Stück Packaging unit	
		pro Karton / per carton	pro E2 Behälter / per E2
285	2	3	7
		Kaliber / Calibre	Fettgehalt / Fat content in %
		85	30

## Katenrauchwurst im Rundblock



vacuumverpackt, Rohwurst / vacuum-packed, raw sausage

Artikel-Nr. Product Number	Stückgewicht / kg Single weight	Verpackungseinheit in Stück Packaging unit	
		pro Karton / per carton	pro E2 Behälter / per E2
460	2	4	8
		Kaliber / Calibre	Fettgehalt / Fat content in %
		120 / 80	30

## Pfeffer Salami im Rundblock



vacuumverpackt, Rohwurst / vacuum-packed, raw sausage

Artikel-Nr. Product Number	Stückgewicht / kg Single weight	Verpackungseinheit in Stück Packaging unit	
		pro Karton / per carton	pro E2 Behälter / per E2
430	2	4	8
		Kaliber / Calibre	Fettgehalt / Fat content in %
		120 / 80	30

*Bedienungsware*  
Over the counter products

Exquisit

## *Salami im Rundblock*

*vacuumverpackt, Rohwurst / vacuum-packed, raw sausage*



Artikel-Nr.	Stückgewicht / kg	Verpackungseinheit in Stück	
Product Number	Single weight	Packaging unit	
		pro Karton / per carton	pro E2 Behälter / per E2
450	2	4	8
		Kaliber / Calibre	Fettgehalt / Fat content in %
		120 / 80	30

## *Cervelatwurst im Rundblock*

*vacuumverpackt, Rohwurst / vacuum-packed, raw sausage*



Artikel-Nr.	Stückgewicht / kg	Verpackungseinheit in Stück	
Product Number	Single weight	Packaging unit	
		pro Karton / per carton	pro E2 Behälter / per E2
410	2	4	8
		Kaliber / Calibre	Fettgehalt / Fat content in %
		120 / 80	30

*Bedienungsware*  
*Over the counter products*

*Exquisit*

## Sport Salami



vacuumverpackt, Rohwurst / vacuum-packed, raw sausage

Artikel-Nr.	Stückgewicht / kg	Verpackungseinheit in Stück	
Product Number	Single weight	Packaging unit	
		pro Karton / per carton	pro E2 Behälter / per E2
206	4	2	3
207	2 (1/2 Stk.)	4	6
	Kaliber / Calibre	Fettgehalt / Fat content in %	
	140 / 90	23	

## Holzschuh Sommerwurst



vacuumverpackt, Rohwurst / vacuum-packed, raw sausage

Artikel-Nr.	Stückgewicht / kg	Verpackungseinheit in Stück	
Product Number	Single weight	Packaging unit	
		pro Karton / per carton	pro E2 Behälter / per E2
181	4	2	3
182	2 (1/2 Stk.)	4	6
	Kaliber / Calibre	Fettgehalt / Fat content in %	
	140 / 90	30	

## Texas Mettwurst



vacuumverpackt, Rohwurst / vacuum-packed, raw sausage

Artikel-Nr.	Stückgewicht / kg	Verpackungseinheit in Stück	
Product Number	Single weight	Packaging unit	
		pro Karton / per carton	pro E2 Behälter / per E2
403	4	2	3
404	2 (1/2 Stk.)	4	6
	Kaliber / Calibre	Fettgehalt / Fat content in %	
	130 / 90	30	

## Bedienungsware Over the counter products

Auslese

## *Salami Mediterano Mozzarella & Basilikum*

*aromaschutzverpackt, Rohwurst / packed in a flavour protected atmosphere, raw sausage*



Artikel-Nr.	Stückgewicht / kg	Verpackungseinheit in Stück	
Product Number	Single weight	Packaging unit	
		pro Karton / per carton	pro E2 Behälter / per E2
168	2,1	3	6
178	1,05 (1/2 Stk.)	6	12
	Kaliber / Calibre	Fettgehalt / Fat content in %	
	95	30	

## *Salami Mediterano mit Walnuss*

*aromaschutzverpackt, Rohwurst / packed in a flavour protected atmosphere, raw sausage*



Artikel-Nr.	Stückgewicht / kg	Verpackungseinheit in Stück	
Product Number	Single weight	Packaging unit	
		pro Karton / per carton	pro E2 Behälter / per E2
167	2,1	3	6
177	1,05 (1/2 Stk.)	6	12
	Kaliber / Calibre	Fettgehalt / Fat content in %	
	95	30	

*Bedienungsware*  
*Over the counter products*

*Mediterano*

## Salami Mediterano Classico

aromaschutzverpackt, Rohwurst / packed in a flavour protected atmosphere, raw sausage



Artikel-Nr.	Stückgewicht / kg	Verpackungseinheit in Stück	
Product Number	Single weight	Packaging unit	
		pro Karton / per carton	pro E2 Behälter / per E2
165	2,1	3	6
175	1,05 (1/2 Stk.)	6	12
	Kaliber / Calibre	Fettgehalt / Fat content in %	
	95	30	

## Salami Mediterano mit Fenchel

aromaschutzverpackt, Rohwurst / packed in a flavour protected atmosphere, raw sausage



Artikel-Nr.	Stückgewicht / kg	Verpackungseinheit in Stück	
Product Number	Single weight	Packaging unit	
		pro Karton / per carton	pro E2 Behälter / per E2
166	2,1	3	6
176	1,05 (1/2 Stk.)	6	12
	Kaliber / Calibre	Fettgehalt / Fat content in %	
	95	30	

*Bedienungsware*  
Over the counter products

Mediterano

## Salami PUR Klassisch

aromaschutzverpackt, Rohwurst / packed in a flavour protected atmosphere, raw sausage



Artikel-Nr.	Stückgewicht / kg	Verpackungseinheit in Stück	
Product Number	Single weight	Packaging unit	
		pro Karton / per carton	pro E2 Behälter / per E2
151	1,8	3	8
		Kaliber / Calibre	Fettgehalt / Fat content in %
		85	25

## Salami PUR Paprika

aromaschutzverpackt, Rohwurst / packed in a flavour protected atmosphere, raw sausage



Artikel-Nr.	Stückgewicht / kg	Verpackungseinheit in Stück	
Product Number	Single weight	Packaging unit	
		pro Karton / per carton	pro E2 Behälter / per E2
152	1,8	3	8
		Kaliber / Calibre	Fettgehalt / Fat content in %
		85	25

## Salami PUR Geflügel

aromaschutzverpackt, Rohwurst / packed in a flavour protected atmosphere, raw sausage



Artikel-Nr.	Stückgewicht / kg	Verpackungseinheit in Stück	
Product Number	Single weight	Packaging unit	
		pro Karton / per carton	pro E2 Behälter / per E2
153	1,8	3	8
		Kaliber / Calibre	Fettgehalt / Fat content in %
		85	20

**Bedienungsware**  
Over the counter products

Salami PUR-OHNE jegliche Zusatzstoffe

## Edelsalami

aromaschutzverpackt, Rohwurst / packed in a flavour protected atmosphere, raw sausage



Artikel-Nr. Product Number	Stückgewicht / kg Single weight	Verpackungseinheit in Stück Packaging unit	
		pro Karton / per carton	pro E2 Behälter / per E2
320	1	5	20
		Kaliber / Calibre	Fettgehalt / Fat content in %
		55	30

## Dicker Bonny

aromaschutzverpackt, Rohwurst / packed in a flavour protected atmosphere, raw sausage



Artikel-Nr. Product Number	Stückgewicht / kg Single weight	Verpackungseinheit in Stück Packaging unit	
		pro Karton / per carton	pro E2 Behälter / per E2
785	3,9	3	5
		Kaliber / Calibre	Fettgehalt / Fat content in %
		100	30

## Hausmacher Bauernmettwurst

aromaschutzverpackt, Rohwurst / packed in a flavour protected atmosphere, raw sausage



Artikel-Nr. Product Number	Stückgewicht / kg Single weight	Verpackungseinheit in Stück Packaging unit	
		pro Karton / per carton	pro E2 Behälter / per E2
120	1,3	4	15
		Kaliber / Calibre	Fettgehalt / Fat content in %
		60	30

*Bedienungsware*  
Over the counter products

Auslese

## Lufttrockene Mettwurst

aromaschutzverpackt, Rohwurst / packed in a flavour protected atmosphere, raw sausage



Artikel-Nr. Product Number	Stückgewicht / kg Single weight	Verpackungseinheit in Stück Packaging unit	
		pro Karton / per carton	pro E2 Behälter / per E2
117	0,9	8	20

Kaliber / Calibre	Fettgehalt / Fat content in %
60	30

## Kappensalami

aromaschutzverpackt, Rohwurst / packed in a flavour protected atmosphere, raw sausage



Artikel-Nr. Product Number	Stückgewicht / kg Single weight	Verpackungseinheit in Stück Packaging unit	
		pro Karton / per carton	pro E2 Behälter / per E2
241	1	4	14

Kaliber / Calibre	Fettgehalt / Fat content in %
75	30

## Bauern Salami im Ring

aromaschutzverpackt, Rohwurst / packed in a flavour protected atmosphere, raw sausage



Artikel-Nr. Product Number	Stückgewicht / kg Single weight	Verpackungseinheit in Stück Packaging unit	
		pro Karton / per carton	pro E2 Behälter / per E2
22324	0,7	10	25

Kaliber / Calibre	Fettgehalt / Fat content in %
40	35

*Bedienungsware*  
Over the counter products

Auslese

## Westfälische Knoblauchsalami

vacuumverpackt, Rohwurst / vacuum-packed, raw sausage



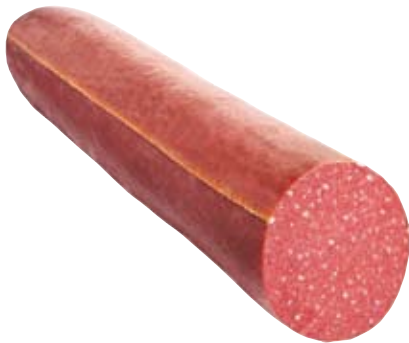
Artikel-Nr. Product Number	Stückgewicht / kg Single weight	Verpackungseinheit in Stück Packaging unit	
		pro Karton / per carton	pro E2 Behälter / per E2
647	2	2	7

Kaliber / Calibre	Fettgehalt / Fat content in %
150	30

## Original - Reine Rinder Salami

aromaschutzverpackt, Rohwurst / packed in a flavour protected atmosphere, raw sausage



Artikel-Nr. Product Number	Stückgewicht / kg Single weight	Verpackungseinheit in Stück Packaging unit	
		pro Karton / per carton	pro E2 Behälter / per E2
915	1,8	3	8
916	0,9 (½ Stk.)	6	16

Kaliber / Calibre	Fettgehalt / Fat content in %
75	25

## Trutpfeffsala - Truthahn Pfeffer Salami

celloverpackt, Rohwurst / cello-packed, raw sausage



Artikel-Nr. Product Number	Stückgewicht / kg Single weight	Verpackungseinheit in Stück Packaging unit	
		pro Karton / per carton	pro E2 Behälter / per E2
993	2	3	8

Kaliber / Calibre	Fettgehalt / Fat content in %
80	25

*Bedienungsware*  
Over the counter products

Auslese

## Truthahn Salami

aromaschutzverpackt, Rohwurst / packed in a flavour protected atmosphere, raw sausage



Artikel-Nr. Product Number	Stückgewicht / kg Single weight	Verpackungseinheit in Stück Packaging unit	
		pro Karton / per carton	pro E2 Behälter / per E2
901	1,8	3	8
		Kaliber / Calibre	Fettgehalt / Fat content in %
		80	25

## Lila Chicken Salami

aromaschutzverpackt, Rohwurst / packed in a flavour protected atmosphere, raw sausage



Artikel-Nr. Product Number	Stückgewicht / kg Single weight	Verpackungseinheit in Stück Packaging unit	
		pro Karton / per carton	pro E2 Behälter / per E2
920	2	3	8
		Kaliber / Calibre	Fettgehalt / Fat content in %
		80	27

## Reine Truthahn Salami

aromaschutzverpackt, Rohwurst / packed in a flavour protected atmosphere, raw sausage



Artikel-Nr. Product Number	Stückgewicht / kg Single weight	Verpackungseinheit in Stück Packaging unit	
		pro Karton / per carton	pro E2 Behälter / per E2
969	1,8	3	8
		Kaliber / Calibre	Fettgehalt / Fat content in %
		80	22

*Bedienungsware*  
*Over the counter products*

Auslese

## Gutshof Salami

aromaschutzverpackt, Rohwurst / packed in a flavour protected atmosphere, raw sausage



Artikel-Nr.	Stückgewicht / kg	Verpackungseinheit in Stück	
Product Number	Single weight	Packaging unit	
		pro Karton / per carton	pro E2 Behälter / per E2
352	2,5	3	6
		Kaliber / Calibre	Fettgehalt / Fat content in %
		90	32

## Gutshof Cervelatwurst

aromaschutzverpackt, Rohwurst / packed in a flavour protected atmosphere, raw sausage



Artikel-Nr.	Stückgewicht / kg	Verpackungseinheit in Stück	
Product Number	Single weight	Packaging unit	
		pro Karton / per carton	pro E2 Behälter / per E2
312	2,5	3	6
		Kaliber / Calibre	Fettgehalt / Fat content in %
		90	35

## Gutshof Sommerwurst

aromaschutzverpackt, Rohwurst / packed in a flavour protected atmosphere, raw sausage



Artikel-Nr.	Stückgewicht / kg	Verpackungseinheit in Stück	
Product Number	Single weight	Packaging unit	
		pro Karton / per carton	pro E2 Behälter / per E2
456	2,5	3	6
		Kaliber / Calibre	Fettgehalt / Fat content in %
		90	32

*Bedienungsware*  
*Over the counter products*

## Gutshof Katenrauchwurst

aromaschutzverpackt, Rohwurst / packed in a flavour protected atmosphere, raw sausage



Artikel-Nr.	Stückgewicht / kg	Verpackungseinheit in Stück	
Product Number	Single weight	Packaging unit	
		pro Karton / per carton	pro E2 Behälter / per E2
362	2,5	3	6
		Kaliber / Calibre	Fettgehalt / Fat content in %
		90	32

## Gutshof Pfeffer Salami

celloverpackt, Rohwurst / cello-packed, raw sausage



Artikel-Nr.	Stückgewicht / kg	Verpackungseinheit in Stück	
Product Number	Single weight	Packaging unit	
		pro Karton / per carton	pro E2 Behälter / per E2
363	2	3	8
		Kaliber / Calibre	Fettgehalt / Fat content in %
		85	35

*Bedienungsware*  
Over the counter products

## Land Salami

aromaschutzverpackt, Rohwurst / packed in a flavour protected atmosphere, raw sausage



Artikel-Nr. Product Number	Stückgewicht / kg Single weight	Verpackungseinheit in Stück Packaging unit	
		pro Karton / per carton	pro E2 Behälter / per E2
8859	2,5	3	8
		Kaliber / Calibre	Fettgehalt / Fat content in %
		80	35

## Land Cervelatwurst

aromaschutzverpackt, Rohwurst / packed in a flavour protected atmosphere, raw sausage



Artikel-Nr. Product Number	Stückgewicht / kg Single weight	Verpackungseinheit in Stück Packaging unit	
		pro Karton / per carton	pro E2 Behälter / per E2
8941	2,5	3	8
		Kaliber / Calibre	Fettgehalt / Fat content in %
		80	35

## Land Katenrauchwurst

aromaschutzverpackt, Rohwurst / packed in a flavour protected atmosphere, raw sausage



Artikel-Nr. Product Number	Stückgewicht / kg Single weight	Verpackungseinheit in Stück Packaging unit	
		pro Karton / per carton	pro E2 Behälter / per E2
8897	2,5	3	8
		Kaliber / Calibre	Fettgehalt / Fat content in %
		80	35

*Bedienungsware*  
Over the counter products

## Wildschwein Salami

aromaschutzverpackt, Rohwurst / packed in a flavour protected atmosphere, raw sausage



Artikel-Nr.	Stückgewicht / kg	Verpackungseinheit in Stück	
Product Number	Single weight	Packaging unit	
		pro Karton / per carton	pro E2 Behälter / per E2
937	2	3	8
		Kaliber / Calibre	Fettgehalt / Fat content in %
		80	30

## Hirsch Salami

aromaschutzverpackt, Rohwurst / packed in a flavour protected atmosphere, raw sausage



Artikel-Nr.	Stückgewicht / kg	Verpackungseinheit in Stück	
Product Number	Single weight	Packaging unit	
		pro Karton / per carton	pro E2 Behälter / per E2
938	2	3	8
		Kaliber / Calibre	Fettgehalt / Fat content in %
		80	30

*Bedienungsware*  
Over the counter products

## Hähnchenbrust mit Paprika und Gurke in Aspic



*vacuumverpackt, Aspic / vacuum-packed, Aspic*

Artikel-Nr. Product Number	Stückgewicht / kg Single weight	Verpackungseinheit in Stück Packaging unit	
		pro Karton / per carton	pro E2 Behälter / per E2
594	1,8	4	15
		Kaliber / Calibre	Fettgehalt / Fat content in %
		100 / 100	1

## Puter mit Champignons in Aspic



*vacuumverpackt, Aspic / vacuum-packed, Aspic*

Artikel-Nr. Product Number	Stückgewicht / kg Single weight	Verpackungseinheit in Stück Packaging unit	
		pro Karton / per carton	pro E2 Behälter / per E2
595	1,8	4	15
		Kaliber / Calibre	Fettgehalt / Fat content in %
		100 / 100	2

## Kalbfleisch mit Champignons in Aspic



*vacuumverpackt, Aspic / vacuum-packed, Aspic*

Artikel-Nr. Product Number	Stückgewicht / kg Single weight	Verpackungseinheit in Stück Packaging unit	
		pro Karton / per carton	pro E2 Behälter / per E2
597	1,8	4	15
		Kaliber / Calibre	Fettgehalt / Fat content in %
		100 / 100	3

*Bedienungsware  
Over the counter products*

*Leichtkost*

## Schinken mit Mixed Pickles in Aspic



*vacuumverpackt, Aspic / vacuum-packed, Aspic*

Artikel-Nr. Product Number	Stückgewicht / kg Single weight	Verpackungseinheit in Stück Packaging unit	
		pro Karton / per carton	pro E2 Behälter / per E2
593	1,8	4	15
		Kaliber / Calibre	Fettgehalt / Fat content in %
		100 / 100	2

## Gemüse Mix in Aspic



*vacuumverpackt, Aspic / vacuum-packed, Aspic*

Artikel-Nr. Product Number	Stückgewicht / kg Single weight	Verpackungseinheit in Stück Packaging unit	
		pro Karton / per carton	pro E2 Behälter / per E2
596	1,8	4	15
		Kaliber / Calibre	Fettgehalt / Fat content in %
		100 / 100	1

## Eisbeinflisch mit Mixed Pickles in Aspic



*vacuumverpackt, Aspic / vacuum-packed, Aspic*

Artikel-Nr. Product Number	Stückgewicht / kg Single weight	Verpackungseinheit in Stück Packaging unit	
		pro Karton / per carton	pro E2 Behälter / per E2
599	1,8	4	15
		Kaliber / Calibre	Fettgehalt / Fat content in %
		100 / 100	2

*Bedienungsware  
Over the counter products*

*Leichtkost*

## Deutsches Corned Beef



*vacuumverpackt, Aspik / vacuum-packed, Aspic*

Artikel-Nr.	Stückgewicht / kg	Verpackungseinheit in Stück	
Product Number	Single weight	Packaging unit	
		pro Karton / per carton	pro E2 Behälter / per E2
567	1,8	4	15
		Kaliber / Calibre	Fettgehalt / Fat content in %
		100 / 100	2

## Hähnchenbrust Filet in Aspik



*vacuumverpackt, Aspik / vacuum-packed, Aspic*

Artikel-Nr.	Stückgewicht / kg	Verpackungseinheit in Stück	
Product Number	Single weight	Packaging unit	
		pro Karton / per carton	pro E2 Behälter / per E2
752	1,15	4	15
		Kaliber / Calibre	Fettgehalt / Fat content in %
		140 / 95	1

*Bedienungsware*  
*Over the counter products*

*Leichtkost*

## Putenbrust mit Paprika

*vacuumverpackt, gegarte Produkte / vacuum-packed, cooked turkey breast*



Artikel-Nr. Product Number	Stückgewicht / kg Single weight	Verpackungseinheit in Stück Packaging unit	
		pro Karton / per carton	pro E2 Behälter / per E2
514	2,5	4	8

Kaliber / Calibre	Fettgehalt / Fat content in %
135 / 90	3

## Putenbrust, geräuchert

*vacuumverpackt, gegarte Produkte / vacuum-packed, cooked turkey breast*



Artikel-Nr. Product Number	Stückgewicht / kg Single weight	Verpackungseinheit in Stück Packaging unit	
		pro Karton / per carton	pro E2 Behälter / per E2
519	2,5	4	8

Kaliber / Calibre	Fettgehalt / Fat content in %
135 / 90	3

*Bedienungsware  
Over the counter products*

*Leichtkost*